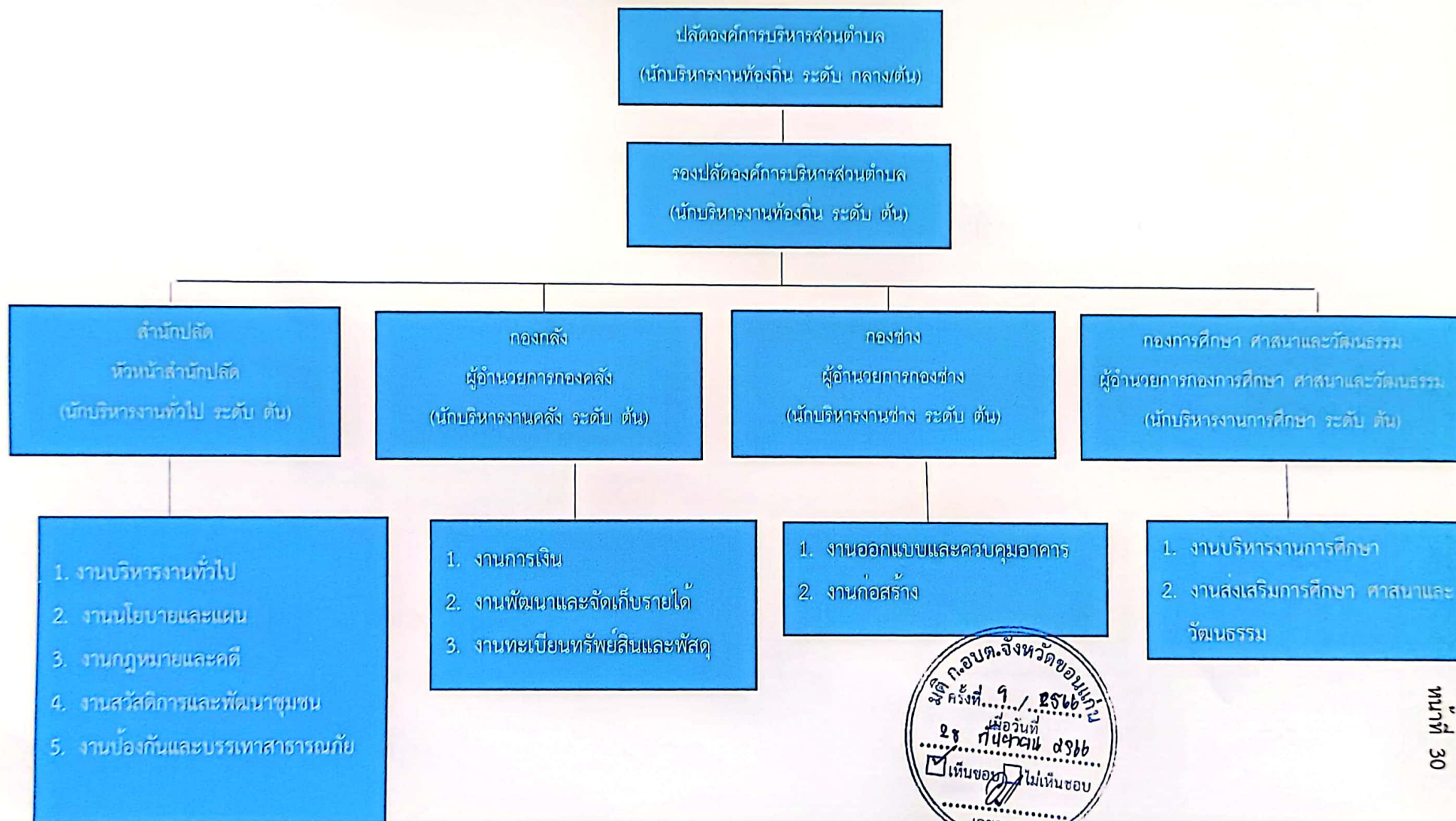




### แผนภูมิโครงสร้างส่วนราชการตามแผนอัตรากำลัง 3 ปี

#### 10. แผนภูมิโครงสร้างส่วนราชการตามแผนอัตรากำลัง 3 ปี

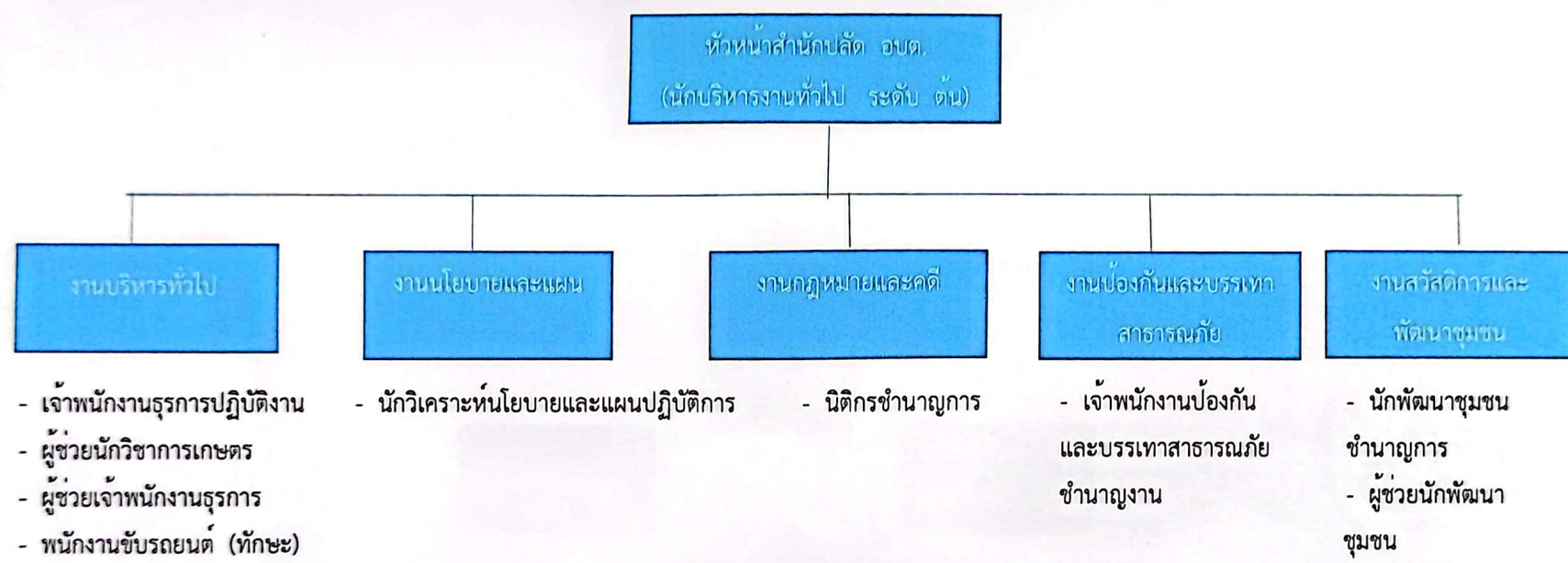
กรอบโครงสร้างส่วนราชการขององค์การบริหารส่วนตำบลปอแดง ประเภทสามัญ



ม.ล. กอบต. จังหวัดขอนแก่น  
ครั้งที่ ๑ / ๒๕๖๖  
เมื่อวันที่ ๒๘ กันยายน ๒๕๖๖  
 เห็นชอบ  ไม่เห็นชอบ  
เลขานุการ



### โครงสร้างสำนักปลัด อบต.ปอแดง

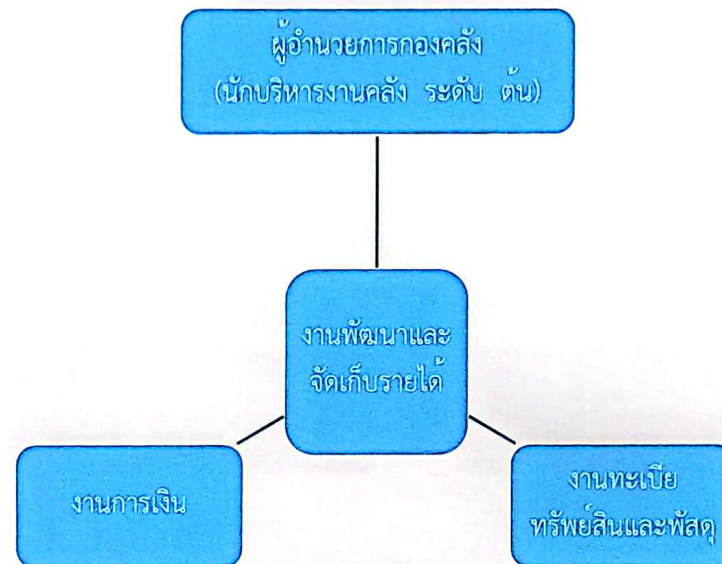


ระดับ	บริหาร ท้องถิ่น ระดับ สูง	บริหาร ท้องถิ่น ระดับ กลาง	บริหาร ท้องถิ่น ระดับ ต้น	อำนวยการ ท้องถิ่น ระดับ สูง	อำนวยการ ท้องถิ่น ระดับ กลาง	อำนวยการ ท้องถิ่น ระดับ ต้น	เชี่ยวชาญ	ชำนาญการ พิเศษ	ชำนาญการ	ปฏิบัติการ	อาวุโส	ชำนาญงาน	ปฏิบัติงาน	พนักงาน จ้างตาม ภารกิจ	รวม
จำนวน	0	0	1	0	0	1	0	0	2	0	0	1	1	4	11

ม.ค. ก.อบต.จังหวัดขอนแก่น  
ครั้งที่ ๑ / ๒๕๖๖  
เมื่อวันที่ ๒๕ กันยายน ๒๕๖๖  
 เห็นชอบ  ไม่เห็นชอบ  
เลขานุการ



### โครงสร้างกองคลัง

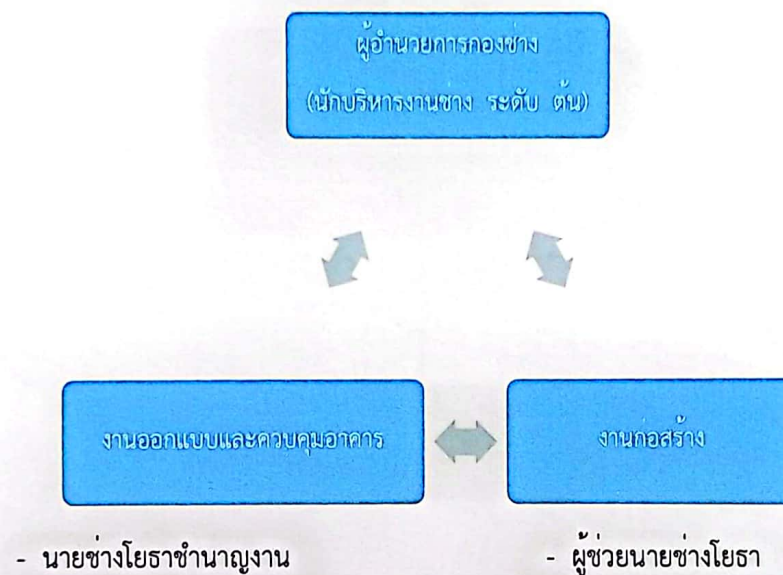


- เจ้าพนักงานการเงินและบัญชีชำนาญงาน
- ผู้ช่วยนักวิชาการการเงินและบัญชี
- เจ้าพนักงานจัดเก็บรายได้ปฏิบัติงาน
- ผู้ช่วยเจ้าพนักงานจัดเก็บรายได้
- นักวิชาการพัสดุชำนาญการ
- ผู้ช่วยเจ้าพนักงานพัสดุ

ระดับ	บริหาร ท้องถิ่น ระดับ สูง	บริหาร ท้องถิ่น ระดับ กลาง	บริหาร ท้องถิ่น ระดับ ต้น	อำนวยการ ท้องถิ่น ระดับ สูง	อำนวยการ ท้องถิ่น ระดับ กลาง	อำนวยการ ท้องถิ่น ระดับ ต้น	เชี่ยวชาญ	ชำนาญการ พิเศษ	ชำนาญการ	ปฏิบัติการ	อาวุโส	ชำนาญงาน	ปฏิบัติงาน	พนักงาน จ้างตาม ภารกิจ	รวม
จำนวน	0	0	0	0	0	0	0	0	1	0	0	1	1	3	6



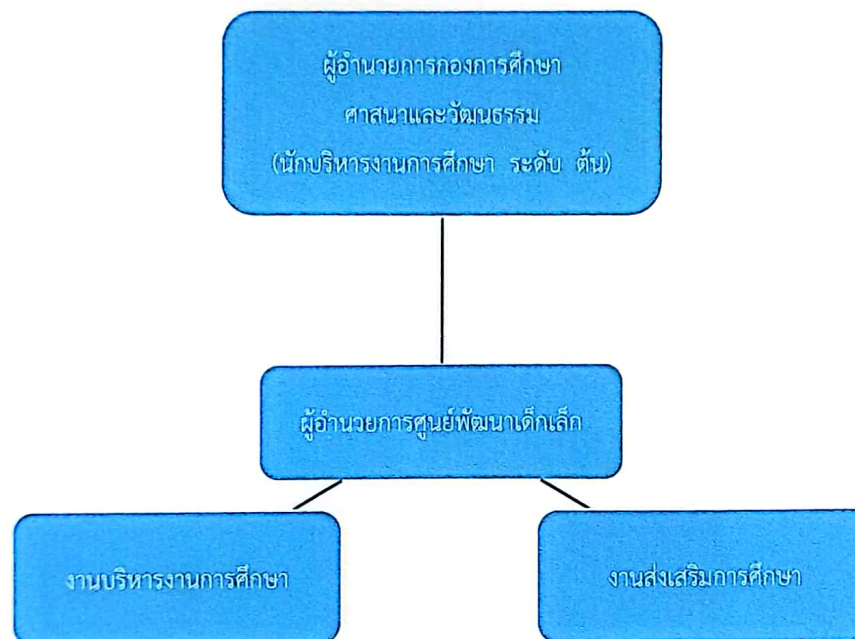
### โครงสร้างกองช่าง



ระดับ	บริหาร ท้องถิ่น ระดับ สูง	บริหาร ท้องถิ่น ระดับ กลาง	บริหาร ท้องถิ่น ระดับ ต้น	อำนวยการ ท้องถิ่น ระดับ สูง	อำนวยการ ท้องถิ่น ระดับ กลาง	อำนวยการ ท้องถิ่น ระดับ ต้น	เชี่ยวชาญ	ชำนาญการ พิเศษ	ชำนาญการ	ปฏิบัติการ	อาวุโส	ชำนาญงาน	ปฏิบัติงาน	พนักงาน จ้างตาม ภารกิจ	รวม
จำนวน	0	0	0	0	0	1	0	0	0	0	0	1	0	1	3



### โครงสร้างกองการศึกษา ศาสนาและวัฒนธรรม

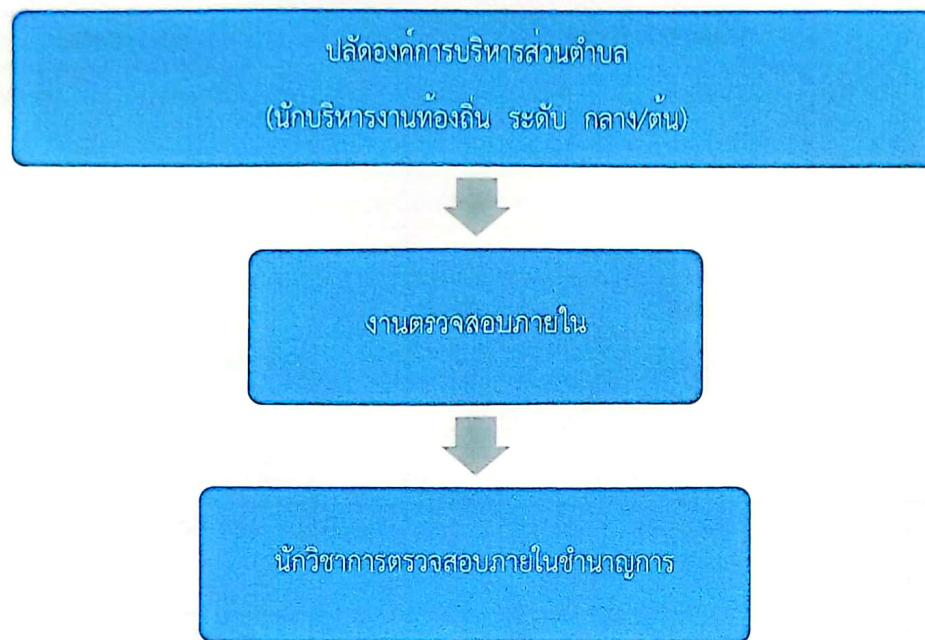


- นักวิชาการศึกษาชำนาญการ

- ผู้อำนวยการศูนย์พัฒนาเด็กเล็ก (การจัดสรรอัตราตำแหน่งดังกล่าวกระทำได้ที่เมื่อได้รับแจ้งอนุมัติจัดสรรอัตรากำลังจากกรมฯ)
- ศูนย์พัฒนาเด็กเล็กองค์การบริหารส่วนตำบลปอแดง ครู (2)
- ศูนย์พัฒนาเด็กเล็กองค์การบริหารส่วนตำบลปอแดง ผู้ดูแลเด็ก



### โครงสร้างหน่วยตรวจสอบภายใน



ระดับ	บริหาร ท้องถิ่น ระดับ สูง	บริหาร ท้องถิ่น ระดับ กลาง	บริหาร ท้องถิ่น ระดับ ต้น	อำนวยการ ท้องถิ่น ระดับ สูง	อำนวยการ ท้องถิ่น ระดับ กลาง	อำนวยการ ท้องถิ่น ระดับ ต้น	เชี่ยวชาญ	ชำนาญการ พิเศษ	ชำนาญการ	ปฏิบัติการ	อาวุโส	ชำนาญ งาน	ปฏิบัติ งาน	ครู	พนักงาน จ้างตาม ภารกิจ	รวม
จำนวน	0	0	0	0	0	0	0	0	1	0	0	0	0	0	0	1