

รายงานผลการดำเนินงานแผนบริหารและพัฒนาทรัพยากรบุคคล ประจำปีงบประมาณ พ.ศ. ๒๕๖๘

ตั้งแต่วันที่ ๑ ตุลาคม พ.ศ. ๒๕๖๗ - ๓๐ กันยายน พ.ศ. ๒๕๖๘

องค์การบริหารส่วนตำบลปอแดง อำเภอชนบท จังหวัดขอนแก่น

ประเด็นนโยบาย	โครงการ/กิจกรรม	การดำเนินงาน	งบประมาณที่ได้รับการจัดสรร	ผลการใช้จ่ายงบประมาณ	ระยะเวลา	ผลการดำเนินงาน
๑. การสรรหา	๑.๑ การปรับปรุงแผนอัตรากำลัง ๓ ปี	ปรับปรุงแผนอัตรากำลัง ๓ ปี (พ.ศ. ๒๕๖๗ ถึง พ.ศ. ๒๕๖๙) ประกาศใช้ไปเมื่อวันที่ ๖ พฤศจิกายน ๒๕๖๖	๐	ไม่ใช้งบประมาณ	๑ กุมภาพันธ์ ๒๕๖๘ ถึง ๓๐ มิถุนายน ๒๕๖๘	แผนอัตรากำลัง ๓ ปี (๒๕๖๗-๒๕๖๙) ปรับปรุงครั้งที่ ๒

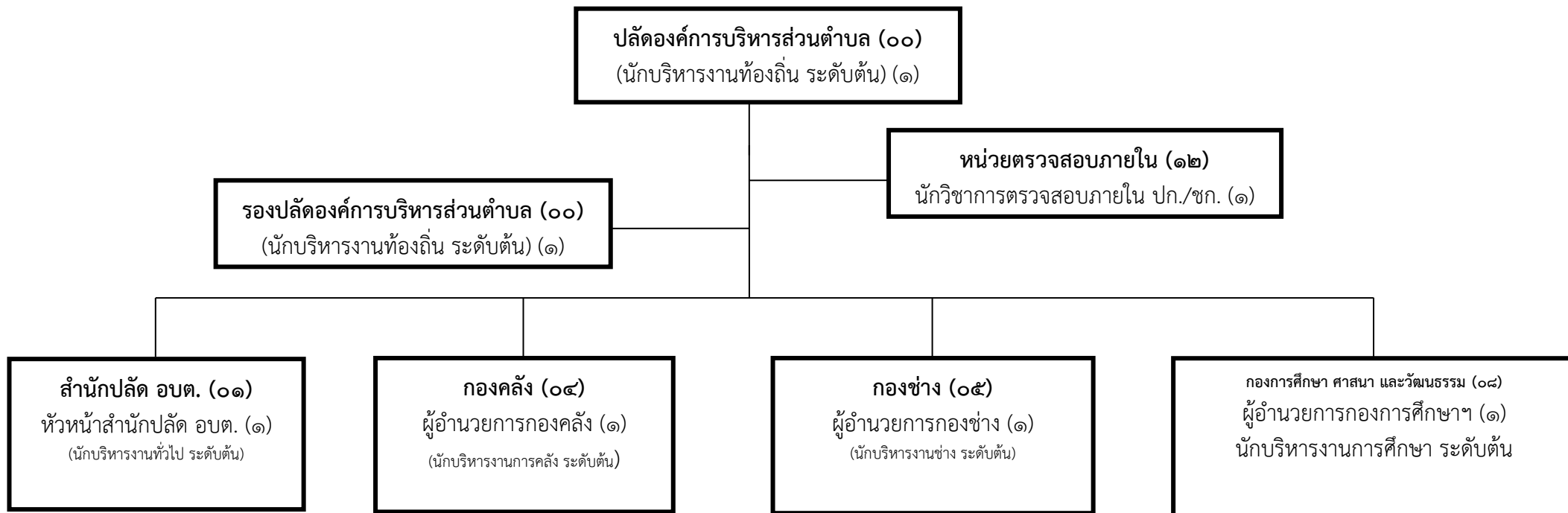
ประเด็นนโยบาย	โครงการ/กิจกรรม	การดำเนินงาน	งบประมาณที่ได้รับการจัดสรร	ผลการใช้จ่ายงบประมาณ	ระยะเวลา	ผลการดำเนินงาน
๒. ด้านการพัฒนา	๒.๑ กำหนดเส้นทางการพัฒนาบุคลากรเพื่อเป็นกรอบในการพัฒนาบุคลากรในแต่ละตำแหน่ง	มีการพิจารณาส่งบุคลากรเข้ารับการอบรมตามแผนพัฒนาบุคลากร และมีการประชาสัมพันธ์ให้บุคลากรแจ้งความประสงค์เพื่อเข้ารับการฝึกอบรม	๐	ไม่ใช้งบประมาณ	๑ ตุลาคม ๒๕๖๗ ถึง ๓๐ กันยายน ๒๕๖๘	มีการพิจารณาส่งบุคลากรเข้ารับการอบรมตามแผนพัฒนาบุคลากร
	๒.๒ สร้างบทเรียนความรู้ตามสายงานให้อยู่ในระบบ e-learning เพื่อให้บุคลากรใช้เป็นแหล่งเรียนรู้ตลอดชีวิต	มีการส่งเสริมให้บุคลากรเกิดการเรียนรู้ผ่านระบบสารสนเทศ	๐	ไม่ใช้งบประมาณ	๑ ตุลาคม ๒๕๖๗ ถึง ๓๐ กันยายน ๒๕๖๘	มีการส่งเสริมให้บุคลากรเกิดการเรียนรู้ผ่านระบบสารสนเทศ
	๒.๓ ดำเนินการประเมินผลการปฏิบัติงานของบุคลากรตามเกณฑ์มาตรฐานกำหนด	มีการดำเนินการประเมินผลการปฏิบัติงานตามหลักเกณฑ์ที่กำหนด	๐	ไม่ใช้งบประมาณ	ครั้งที่ ๑ รอบ เมษายน ๒๕๖๘ ครั้งที่ ๒ รอบ ตุลาคม ๒๕๖๘	มีการดำเนินการประเมินผลการปฏิบัติงานตามหลักเกณฑ์ที่กำหนด
	๒.๔ ดำเนินการประเมินความพึงพอใจบุคลากร	มีการดำเนินการร้อยละ ๙๐ พึงพอใจด้านสิทธิ สวัสดิการ ความก้าวหน้า	๐	ไม่ใช้งบประมาณ	๓๐ กันยายน ๒๕๖๘	มีการดำเนินการร้อยละ ๙๐ พึงพอใจด้านสิทธิ สวัสดิการ ความก้าวหน้า

ประเภทและจำนวนพนักงานส่วนตำบล อบต.ปอแดง อำเภอชนบท จังหวัดขอนแก่น จำแนกตามส่วนราชการ

ส่วนราชการ	งาน	จำนวนพนักงานส่วนตำบล (อัตราที่มี)				หมายเหตุ
		พนักงานส่วนตำบล	ลูกจ้างประจำ	พนักงานจ้างตามภารกิจ	พนักงานจ้างทั่วไป	
องค์การบริหารส่วนตำบล	ปลัด อบต.	๑	-	-	-	
	รองปลัด อบต.	๑	-	-	-	
สำนักปลัดองค์การบริหารส่วนตำบล	<b>หัวหน้าสำนักปลัด อบต.</b>	๑	-	-	-	
	งานบริหารงานทั่วไป	๑	-	๓	-	
	งานอำนวยการ	๑	-	-	-	
	งานนโยบายและแผน	๑	-	-	-	
	งานกฎหมายและคดี	๑	-	-	-	
	งานป้องกันและบรรเทาสาธารณภัย	๑	-	-	-	
	งานสวัสดิการและพัฒนาชุมชน	๑	-	๑	-	
	ผู้อำนวยการกองคลัง	๑	-	-	-	
กองคลัง	หัวหน้าฝ่ายบริหารงานคลัง	๑	-	-	-	
	งานการเงินและบัญชี	๒	-	๑	-	
	งานพัฒนารายได้	๑	-	๑	-	
	งานพัสดุและทรัพย์สิน	๒	-	๑	-	
	ผู้อำนวยการกองช่าง	๑	-	-	-	
กองช่าง	งานออกแบบและควบคุมอาคาร	๑	-	-	-	
	งานก่อสร้าง	-	-	๑	-	
กองการศึกษา ศาสนาและวัฒนธรรม	<b>ผู้อำนวยการกองการศึกษา</b>	๑	-	-	-	
	งานบริหารงานการศึกษา	๑	-	-	-	
	งานส่งเสริมการศึกษา	๒	-	๒	-	
	งานบริหารการศึกษา	๑	-	-	-	
หน่วยตรวจสอบภายใน						
	งานตรวจสอบภายใน	๑	-	-	-	
<b>รวม</b>		<b>๒๔</b>	<b>๐</b>	<b>๑๐</b>	<b>๐</b>	

# แผนภูมิโครงสร้างการแบ่งส่วนราชการตามแผนอัตรากำลังพนักงานส่วนตำบล ๓ ปี

## โครงสร้างส่วนราชการขององค์การบริหารส่วนตำบลปอแดง ประเภท สามัญ



๑. งานบริหารงานทั่วไป
๒. งานอำนวยการ
๓. งานนโยบายและแผน
๔. งานกฎหมายและคดี
๕. งานป้องกันและบรรเทาสาธารณภัย
๖. งานสวัสดิการและพัฒนาชุมชน

๑. งานการเงินและบัญชี
๒. งานพัฒนารายได้
๓. งานพัสดุและทรัพย์สิน

๑. งานออกแบบและควบคุมอาคาร
๒. งานก่อสร้าง

๑. งานบริหารงานการศึกษา
๒. งานส่งเสริมการศึกษา
๓. งานบริหารการศึกษา

สำนัก / กอง	ปลัด	รองปลัด	ตรวจสอบภายใน	สำนักปลัด	กองคลัง	กองช่าง	กองการศึกษาฯ	รวม
มีนครอง	๑	๑	๑	๑๐	๘	๒	๔	๒๗
ว่าง	๐	๐	๐	๒	๒	๑	๒	๗
รวม	๑	๑	๑	๑๒	๑๐	๓	๖	๓๔

## สำนักปลัดองค์การบริหารส่วนตำบล (๐๑)

หัวหน้าสำนักปลัดองค์การบริหารส่วนตำบล  
นักบริหารงานทั่วไป ระดับต้น (๑)



พนักงานจ้างตามภารกิจ

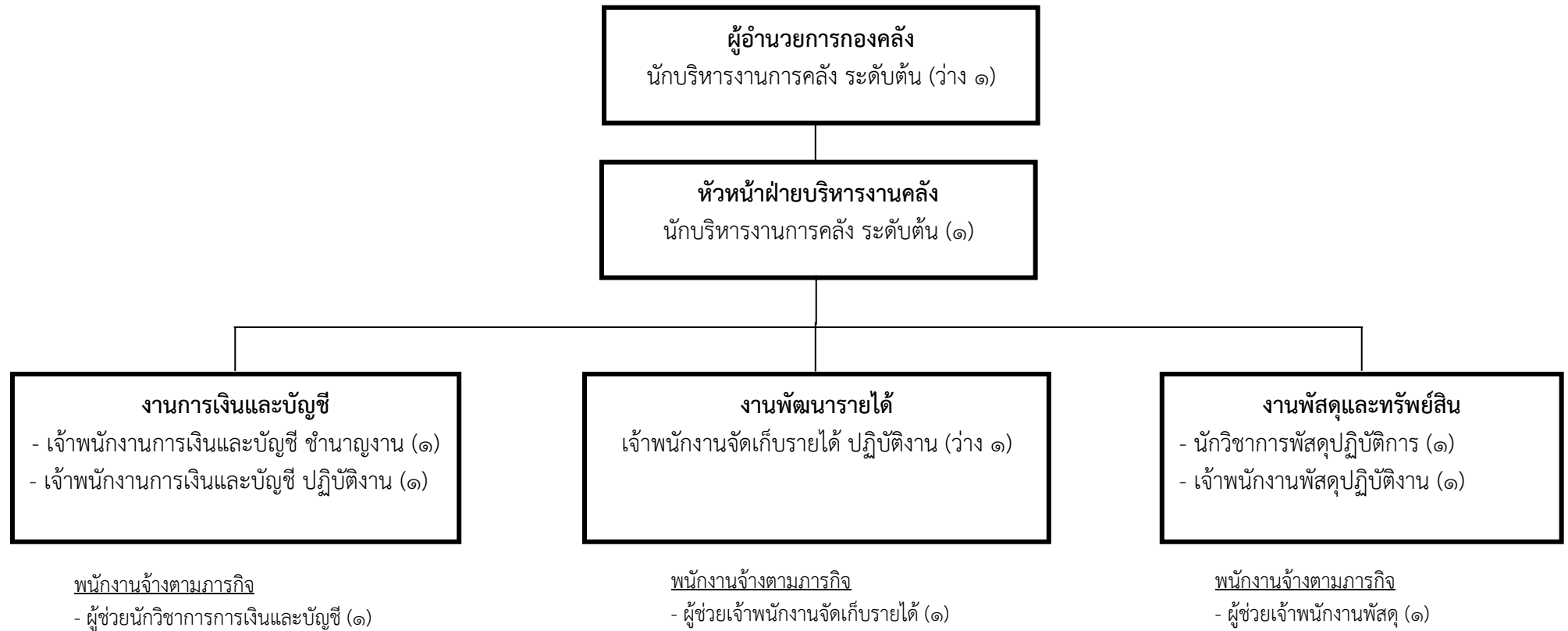
- ผู้ช่วยเจ้าพนักงานธุรการ (๑)
- ผู้ช่วยนักวิชาการเกษตร (๑)
- ผู้ช่วยเจ้าพนักงานสาธารณสุข (ว่าง ๑)
- พนักงานขับรถยนต์ (๑)

พนักงานจ้างตามภารกิจ

- ผู้ช่วยนักพัฒนาชุมชน (๑)

ประเภท	อำนวยการท้องถิ่น			วิชาการ			ทั่วไป		ลูกจ้างประจำ	พนักงานจ้างตามภารกิจ	พนักงานจ้างทั่วไป	รวม
	สูง	กลาง	ต้น	ชช.	ชพ.	ชก./ปก.	อส.	ปง./ชง.				
อัตราทั้งหมด	๐	๐	๑	๐	๐	๔	๐	๒	๐	๕	๐	๑๒
มีนครอง	๐	๐	๑	๐	๐	๓	๐	๒	๐	๔	๐	๑๐
อัตร่าว่าง	๐	๐	๐	๐	๐	๑	๐	๐	๐	๑	๐	๒

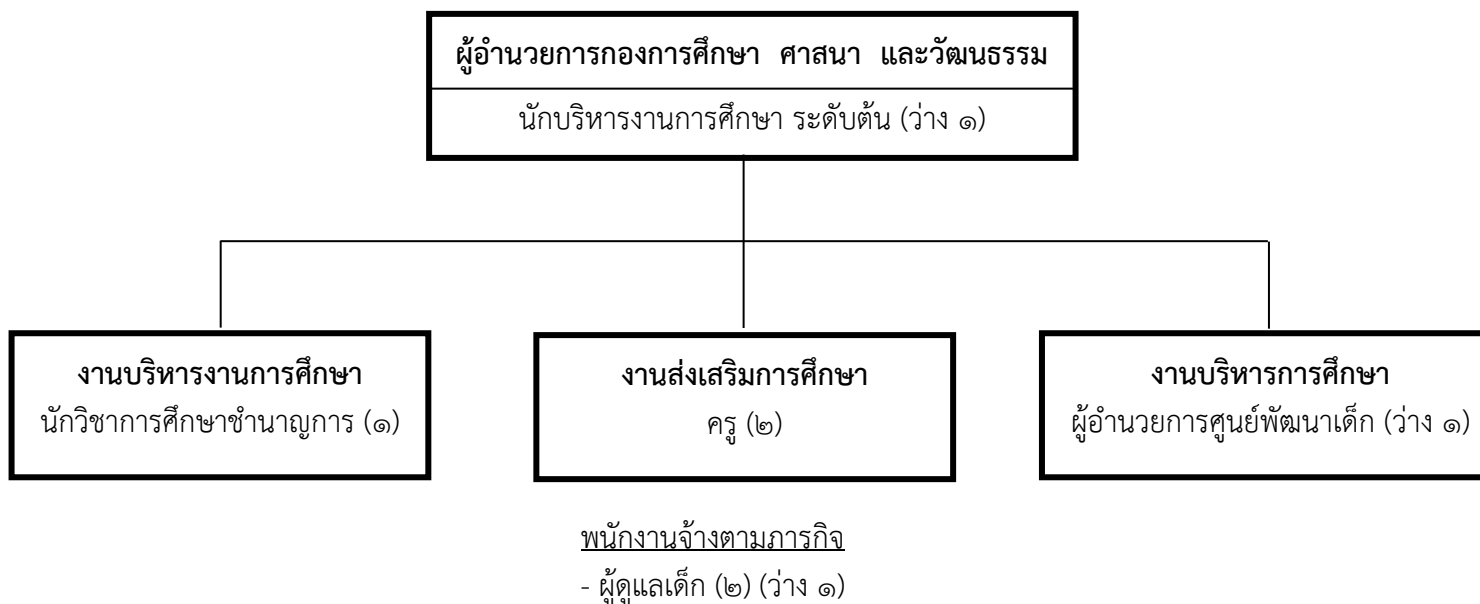
## กองคลัง (๐๔)



ประเภท ระดับ	ผู้อำนวยการท้องถิ่น			วิชาการ			ทั่วไป		ลูกจ้างประจำ	พนักงานจ้างตามภารกิจ	พนักงานจ้างทั่วไป	รวม
	สูง	กลาง	ต้น	ชช.	ชพ.	ชก./ปง.	อส.	ปง./ชง.				
อัตราทั้งหมด	๐	๐	๒	๐	๐	๑	๐	๔	๐	๓	๐	๑๐
มีนครอง	๐	๐	๑	๐	๐	๐	๐	๔	๐	๓	๐	๘
อัตรารว่าง	๐	๐	๑	๐	๐	๑	๐	๐	๐	๐	๐	๒



## กองการศึกษา ศาสนา และวัฒนธรรม (๐๘)



ประเภท ระดับ	อำนาจการท้องถิ่น			บุคลากรทางการศึกษา		วิชาการ			ทั่วไป		ลูกจ้างประจำ	พนักงานจ้าง ตามภารกิจ	พนักงานจ้าง ทั่วไป	รวม
	สูง	กลาง	ต้น	ครู	ครู ผช./ครู ผดต.	ชช.	ชพ.	ชก./ปง.	อส.	ปง./ชง.				
อัตราทั้งหมด	๐	๐	๑	๒	๐	๐	๐	๑	๐	๐	๐	๒	๐	๖
มีนครอง	๐	๐	๐	๒	๐	๐	๐	๑	๐	๐	๐	๑	๐	๓
อัตราว่าง	๐	๐	๑	๐	๐	๐	๐	๐	๐	๐	๐	๑	๐	๒



สถิติข้อมูลการฝึกอบรม ประจำปีงบประมาณ พ.ศ. ๒๕๖๘

ที่	ชื่อ - สกุล	ตำแหน่ง	หลักสูตร	ระยะเวลา	จำนวนผลสำเร็จของ การดำเนินการ
๑	นายกังวาน ไชยบุรี	หัวหน้าสำนักปลัด	ประชุมขับเคลื่อนธนาคารขยะ (Recyclable Waste Bank)	๒๖ ม.ค.๖๘	๑ ราย
๒	นายรุ่งนภา ออนศรี	นักวิชาการพัสดุชำนาญการ	การเตรียมความพร้อมเข้าระบบบัญชีคอมพิวเตอร์ของ อปท. (New e-LASS)	๑-๓ มี.ค. ๖๘	๒ ราย
๓	นางสาวผองศรี คำดี	นักวิชาการศึกษา	การจัดทำข้อตกลงในการพัฒนางาน และการประเมินเพื่อเลื่อนวิทยฐานะข้าราชการครู	๙-๑๑ ธ.ค. ๖๗	๓ ราย
๔	นางสาวฐิตินันท์ สะเดา	เจ้าพนักงานธุรการปฏิบัติงาน	การปฏิบัติตามระเบียบสำนักนายกรัฐมนตรีว่าดวยงานสารบรรณ(ฉบับที่ ๔) พ.ศ.๒๕๖๔ ขอ๘ การสร้างทะเบียนคุมบัญชีหนังสือในรูปแบบอิเล็กทรอนิกส์ รุ่นที่ ๗-๘	๒๔-๒๖ มี.ค. ๖๘	๑ ราย
๕	นายเมธี เทียงสันเทียะ	เจ้าพนักงานจัดเก็บรายได้ปฏิบัติงาน	ขั้นตอนการจัดเก็บภาษีที่ดินและสิ่งปลูกสร้างการปรับภาษี ๒๕๖๖LTAX๓๐๐และการเตรียมข้อมูลเขาสู (LTAX ONLINE)	๓-๕ มี.ค. ๖๘	๑ ราย

ที่	ชื่อ - สกุล	ตำแหน่ง	หลักสูตร	ระยะเวลา	จำนวนผลสำเร็จของ การดำเนินการ
๖	นางสาวเกษร เจริญชัย	นักวิเคราะห์นโยบายและแผน ปฏิบัติการ	เทคนิคและวิธีการนำแผนพัฒนาท้องถิ่น พ.ศ.๒๕๖๖ -๒๕๗๐ ไปจัดทำงบประมาณรายจ่ายและขั้นตอนแนวทาง การจัดทำงบประมาณรายจ่ายประจำงบประมาณ พ.ศ.๒๕๖๘ รุ่นที่ ๑-๘	๒-๔ มิ.ย. ๖๘	๑ ราย
๗	สิบเอกสุรพล วรดี	เจ้าพนักงานป้องกัน ชำนาญงาน	ขาราชการสวนทองถิ่นระดับอาวุโส รุ่นที่ ๖	๒๘ ม.ค-๙ ก.พ.๖๘	๑ ราย
๘	นางสาวสุพรรณิ รักขวา	จพง.การเงินและบัญชี ชำนาญงาน	เจ้าพนักงานการเงินและบัญชี	๓-มิ.ย.๖๘ ๒๐- มิ.ย.๖๘	๑ ราย

