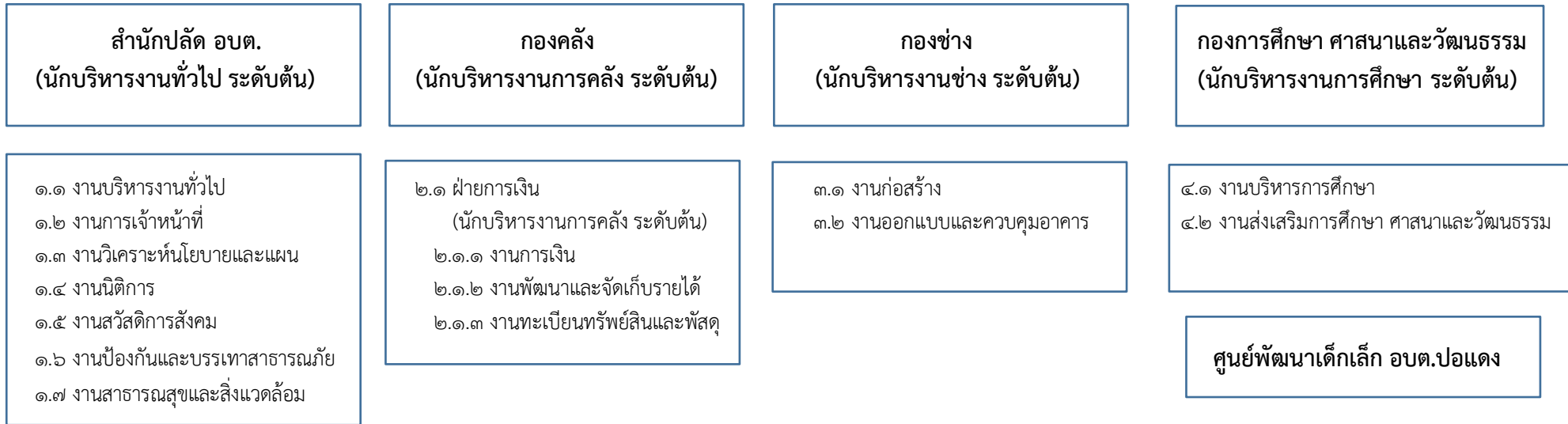
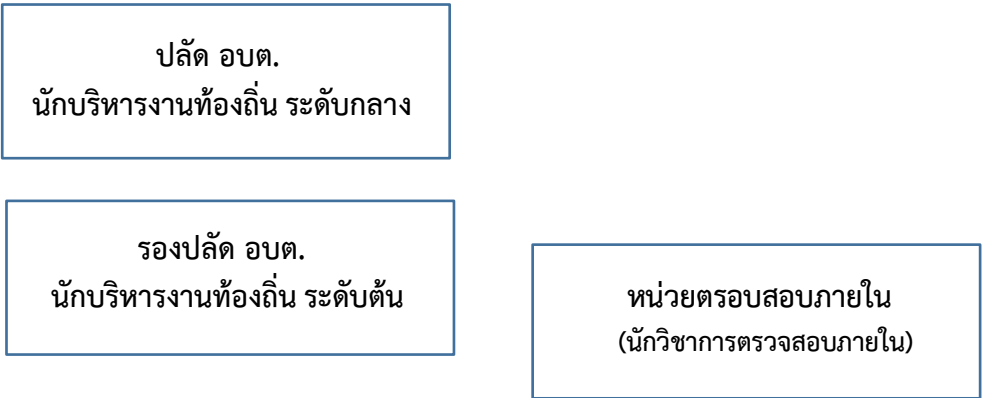


ข้อมูลสถิติอัตรากำลัง จำแนกตามประเภทตำแหน่ง



สำนัก / กอง	ปลัด	รองปลัด	ตรวจสอบภายใน	สำนักปลัด	กองคลัง	กองช่าง	กองการศึกษาฯ	รวม
มีนครอง	๑	๑	๑	๖	๕	๑	๓	๑๘
ว่าง	-	-	-	๑	๑	๑	๑	๔
รวม	๑	๑	๑	๗	๖	๒	๕	๒๒

กรอบอัตรากำลังบุคลากร จำแนกตามประเภทตำแหน่ง

ณ วันที่ ๓๐ กันยายน พ.ศ. ๒๕๖๘

ประเภทตำแหน่ง	กรอบมีเงิน	มีนครอง	ว่าง
บริหารท้องถิ่น	๖	๓	๓
อำนวยการท้องถิ่น	๑	๑	-
วิชาการ	๕	๕	-
ทั่วไป	๑๐	๙	๑
พนักงานจ้างตามภารกิจ	๑๐	๙	๑
รวม	๓๖	๒๗	๕

ประเภทและจำนวนพนักงานส่วนตำบลขององค์การบริหารส่วนตำบลโปแตง อำเภอชนบท จังหวัดขอนแก่น จำแนกตามส่วนราชการ

ส่วนราชการ	งาน	จำนวนพนักงานส่วนตำบล (อัตราที่มี)				หมายเหตุ
		พนักงานส่วนตำบล	ลูกจ้างประจำ	พนักงานจ้างตามภารกิจ	พนักงานจ้างทั่วไป	
อบต.	ปลัด อบต.	๑				
	รองปลัด อบต.	๑				
สำนักปลัด	หัวหน้าสำนักปลัด	๑				
	งานบริหารงานทั่วไป	๑		๓		
	งานการเจ้าหน้าที่	๑				
	งานวิเคราะห์นโยบายและแผน	๑				
	งานสวัสดิการและพัฒนาชุมชน	๑		๑		
	งานกฎหมายและคดี	-				
	งานป้องกันและบรรเทาสาธารณภัย	๑				
	งานอำนวยการ	-				
กองคลัง	ผู้อำนวยการกองคลัง	-				
	งานการเงิน	๒		๑		
	หัวหน้าฝ่ายการเงินและบัญชี	๑				
	งานพัฒนาและจัดเก็บรายได้	๑		๑		
	งานทะเบียนทรัพย์สินและพัสดุ	๑		๑		
กองช่าง	ผู้อำนวยการกองช่าง	-				
	งานก่อสร้าง			๑		
	งานออกแบบและควบคุมอาคาร	๑				
กองการศึกษา ศาสนาและวัฒนธรรม	ผู้อำนวยการกองการศึกษาฯ	-				
	งานบริหารการศึกษา	๑				
	งานส่งเสริมการศึกษา	๒		๑		
หน่วยตรวจสอบภายใน	งานตรวจสอบภายใน	๑				
รวม		๑๘		๙		

